



## Weitere Infos und Anmeldung



Kreisjugendring  
Augsburg-Land



Kreisjugendring Augsburg-Land  
Hooverstraße 1  
86156 Augsburg  
Telefon (0821) 45 07 95 - 0

Jugendfreizeitgelände  
Rücklenmühle  
86441 Zusmarshausen

Web: [kjr-augsburg.de](http://kjr-augsburg.de)  
f KJR Augsburg-Land  
i [kreisjugendring\\_augsburg\\_land](https://www.instagram.com/kreisjugendring_augsburg_land)

### Belegungsanfragen:

Andrea Kindig  
Telefon (0821) 45 07 95 - 134  
[unterkunft@kjr-al.de](mailto:unterkunft@kjr-al.de)



### Pädagogische Angebote:

Lena-Maria Frank  
Telefon (0821) 45 07 95 - 133  
[l.frank@kjr-al.de](mailto:l.frank@kjr-al.de)

Flyer für die  
regionale Versorgung:  
Think global - eat local!

## Pädagogische Angebote

Der Kreisjugendring unterstützt euch bei der Programmgestaltung auf unserem Jugendfreizeitgelände. Bei uns könnt ihr pädagogische Angebote zu verschiedenen Themen buchen, wir vermitteln Referent\*innen für euer Lernerlebnis!

- **Natur- und Umweltpädagogik:** Anhand praktischer Erfahrung wird Wissen über die Natur und über ökologische Zusammenhänge vermittelt. Angebote sind zu unterschiedlichen Lernschwerpunkten möglich, die natürliche Umgebung auf dem Zeltplatz wird einbezogen; Mögliche Themenfelder: Biodiversität, Wasser, Wald, Wiese.

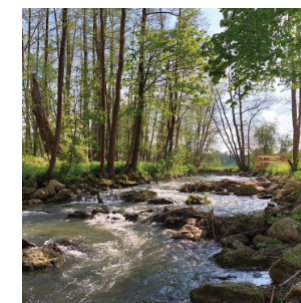
- **Wildnispädagogik:** Hier geht es um Techniken und Fähigkeiten, die es ermöglichen, sich draußen in der Natur heimisch zu fühlen. Ziel ist es, dass Kinder und Jugendliche eine Verbundenheit zur Natur entwickeln. Mögliche Themen/Aktivitäten: Feuer machen ohne Streichhölzer und Feuerzeug, Bau von Schutzunterkünften, Herstellen einfacher Gebrauchsgegenstände, Tarnen und Schleichen, Erkennen und Verwenden von Wildkräutern, Kochen am offenen Feuer, Wahrnehmung der Natur mit allen Sinnen.



- **Bildung für nachhaltige Entwicklung:** Naturerfahrungen fördern das Umweltbewusstsein. Darüber hinaus können zukunftsfähige Lebensweisen im Rahmen pädagogischer Angebote gemeinsam erprobt werden. Der KJR bietet Workshops zu verschiedenen Nachhaltigkeitsthemen an, oder vermittelt Referent\*innen, z.B. Klimafreundliches Kochen, Upcycling, Kosmetik selbst herstellen, Planspiele und Kampagnen, Klimagerechtigkeit, Philosophie-Werkstatt, uvm.

- **Erlebnispädagogik:** Eure Gruppe wird vor eine ultimative Challenge gestellt, daraus entstehen Lernprozesse. Jugendliche werden durch Herausforderungen in ihrer Persönlichkeitsentwicklung gefördert. Für Aktivitäten, wie Floßbau und Flussüberquerung, Abseilen, Kooperationsübungen, Actionbound vermitteln wir gerne Referent\*innen.

- **Weitere Angebote:** Kreativworkshops, Großspiele, Nachtwanderung, Medienpädagogische Workshops, Unterstützung bei Klassenfahrten.



# JUGEND FREIZEIT GELÄNDE RÜCKLENMÜHLE



FÜR GRUPPEN, VEREINE  
UND SCHULKLASSEN



Kreisjugendring  
Augsburg-Land

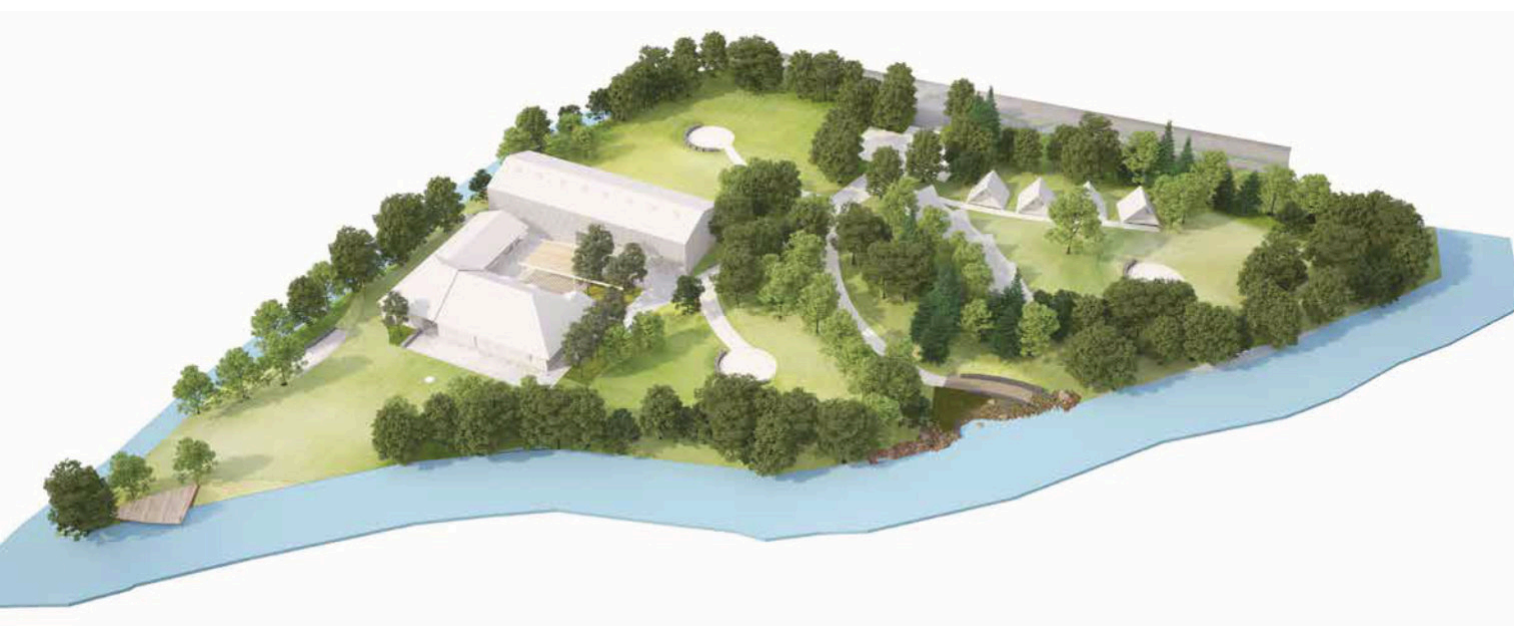


# Herzlich Willkommen auf unserem Jugendfreizeitgelände Rücklenmühle

Unser einzigartiges Jugendfreizeitgelände liegt im Landkreis Augsburg südlich von Zusmarshausen im Landschaftsschutzgebiet „Augsburg Westliche Wälder“.

Es bietet bis zu drei Gruppen gleichzeitig ein Naturerlebnis der ganz besonderen Art. Unser Jugendfreizeitgelände gleicht einer waldartig umschlossenen Insel zwischen zwei Bachläufen.

Das Jugendfreizeitgelände ist barrierefrei und besteht aus drei räumlich durch Pflanzen und Wege getrennten Einheiten, die von drei Gruppen unabhängig voneinander genutzt werden können.



## GREEN UP your life

Die Natur ist euch wichtig? Uns auch. In unserem Handeln können wir auf viele ökologische Aspekte achten, z.B. beim Einkauf von Lebensmitteln, dem Energieverbrauch, dem Müllaufkommen (v.a. Plastik) und der Mobilität. Unser **Versorgungsflyer** informiert über regionale Versorger\*innen und die lokale Gastronomie. Ihr wollt euren Aufenthalt möglichst umweltfreundlich und nachhaltige gestalten? Wir beraten euch gerne!



Haus Fehlbach

### Selbstversorgerhaus:

Barrierefrei mit Grünfläche und Feuerstelle. Sechs Vierbettzimmer und zwei Fünfbettzimmer im Obergeschoss, ein Zweibettzimmer und ein Dreibettzimmer im Erdgeschoss. 2 Zimmer davon sind mit rollstuhlgerechtem Bad. Aufzug, abtrennbarer Aufenthaltsraum und Küche im Erdgeschoss. Für 39 Personen ganzjährig nutzbar - auch für Schulklassen.



Haus Zusamaue



Haus „Alte Mühle“

### Zeltplatz:

Zeltplatz für selbst mitgebrachte Zelte mit Feuerstelle für circa 40 Personen. Zum Zeltplatz gehört ein eigenes Gebäude mit Küche, Aufenthalts- und Sanitärraum.

### Zelthäuser:

Neun feste Zelthäuschen in Holzbauweise mit je vier Schlafplätzen inkl. einem barrierefreien Zelthäuschen und Feuerstelle für 34 bis 36 Personen. Zum den Zelthäuschen gehört ein eigenes Gebäude mit Küche, Aufenthalts- und Sanitärraum. Je nach Witterung von April bis November nutzbar.

## Zugang zur Wasserstelle

- Zugang zur Wasserstelle, barrierefrei gestaltet
- Trittsteine zum Spielen und Klettern
- Findlinge im seichten Wasser

## Forschen und Lehren

- Außenklassenzimmer für angeleitete Projekte
- Holzdeck am Wasser zum Erfahren der Strömung
- Projektfläche
- Balancier- und Kletterelemente

## Freiraum und Grillen

- Multifunktionale weitläufige Grünflächen, alter Baumbestand

## Gebühren

(Stand 2025)

Belegungskosten netto pro Nacht (inkl. Heizung, Wasser, Strom, W-LAN):

	LK Augsburg oder Mitgliedsverbände	Gruppen außerhalb
<b>Selbstversorgerhaus „Zusamaue“</b>	<b>12,00 €</b>	<b>14,00 €</b>
Mindestpauschale (20 Personen)	240,00 €	280,00 €
<b>Zelthausgruppe mit Haus „Fehlbach“</b>	<b>9,00 €</b>	<b>11,00 €</b>
Mindestpauschale (24 Personen)	216,00 €	264,00 €
<b>Zeltplatz mit Haus „Alte Mühle“</b>	<b>6,50 €</b>	<b>8,50 €</b>
Mindestpauschale (20 Personen)	130,00 €	170,00 €

## Gut zu wissen

Ihr könnt auch das komplette Gelände buchen. Preis auf Anfrage.

Anreise für Wochenbelegungen ab 09.00 Uhr, Abreise bis 12.00 Uhr.  
Anreise für Wochenendbelegungen Freitag ab 18.00 Uhr, Abreise Sonntag bis 12.00 Uhr.

Getränke müssen von uns bezogen werden. Die Häuser sind sauber zu hinterlassen. Die Reinigungs- und Desinfektionsmaßnahmen sind nach jeder Benutzung durch den KJR sichergestellt.



Zelthausgruppe